



## KATTOSILLAN asennusohje 38 mm korkealle LUKKOSAUMAKATOLLE

Kattosiltaja käytetään seinä- ja lapetikoiden jatkeena turvallisten kulkuteiden rakentamiseen katoilla sijaitseville huoltokohteille esim. savupiipulle.

### Kattosillat

Standardi SFS-EN 516 antaa kattosilloille kaksi asennusvaihtoehtoa: luokan 1 ja luokan 2. Henkilökohtaisia turvavarusteita saa käyttää ainoastaan luokan 2 mukaan asennetuissa kattosilloissa. Yli kaksikerroksisen tai 9 m korkean rakennuksen, jonka katon jyrkkyys on 1:8 tai jyrkempi, kattosiltojen asennukseen saa käyttää vain luokan 2 mukaisista asennusta (F2 Suomen Rakentamismääräyskokoelma).

Yli kaksikerroksisen talon, jonka katon jyrkkyys on 1:1,5 tai tätä jyrkempi, kattosillat tulee varustaa turvakiskolla, tai vähintään 1100 mm korkealla avokaiteella. Tikli kattoturvaluotteet valmistetaan standardin SFS-EN 516 mukaisesti. Kattosillat ovat käyntileveydeltään 350 mm. Kattosillat, niihin liittyvät osat ja kannakkeet, sekä asennustavat erilaisille katemateriaaleille, ovat läpäisseet standardin SFS-EN 516 luokan 2 mukaiset staattiset ja dynaamiset testit. Tästä on todistena VTT:n valvomien testien hyväksytyt suorittaminen ja sitä kautta oikeus käyttää tuotteissa CE-merkkiä.

**Kattosiltaan kiinnittäytyään erillisellä turvaluotteella. Esim. vaakakisko tai köysikiinnike. Pelkkään siltaan turvaköyden kiinnittäminen on ehdottomasti kielletty.**

**Yhteen köysikiinnikkeeseen / vaakavaunuun saa kiinnittäytyä ainoastaan yksi käyttäjä kerrallaan jonka kokonaisuudessa varusteineen saa olla enintään 150kg. Kiinnityspisteiden etäisyys toisistaan vähintään 3 metriä. Turvakäyttöä saa käyttää ainoastaan kattosillan puoleisella lappeella räystään suuntaan.**

Jos käytät kattosiltaa turvaköyden kiinnityspisteinä, kiinnitys / turvalaitteet täytyy tarkastuttaa vuosittain.

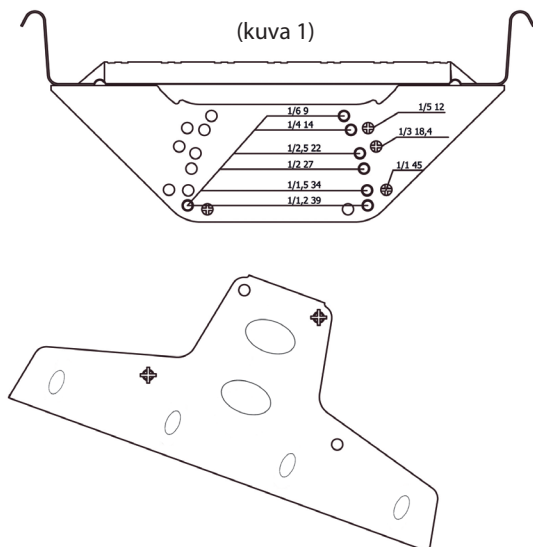
**Kiinteistön omistajan tulee tarkastuttaa luokan 2 mukaan asennetut kattoturvaluotteet ja henkilösuojaimet vuosittain valmistajan valtuuttamalla henkilöllä.**

Valmistajan valtuuttaman tarkastajan löydät nettisivuiltamme tai puhelimitse. Yhteystiedot sivun alareunassa.

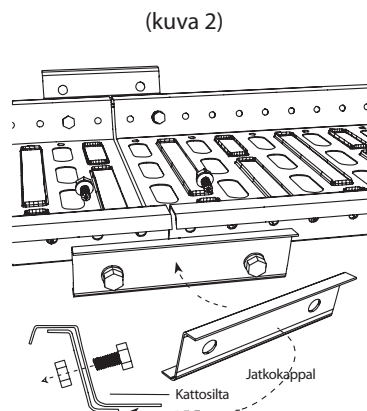
Ohjeiden mukaan asennettuna Tikli kattoturvaluotteet ovat pitkäikäisiä ja turvallisia käyttää.

## Kattosillan jatkaminen ja säätölevyasennus

- Kattosillan kannake tehdään yhdistämällä lumiastekinnike ja kaltevuuden säätölevy toisiinsa kahdella 8x20 mm kuusioruuvilla.
- Säätölevyllä säädetään kattosillan vaakataso. Yleisimmät kattokaltevuudet ja niitä vastaavat rei'itykset on esitetty kuvassa 1.



- Kattosilta kiinnitetään kaltevuuden säätölevyyn kahdella M8x20 ruuvilla ja mutterilla.
- Sillat jatketaan liitoskappaleiden avulla oheisen kuvan mukaisesti. Liitoskappaleet kiinnitetään kattosiltaan neljällä 8x20 pultilla ja muttereilla. (Kuva 2)

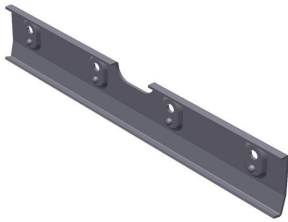


# Kattosillan asennus

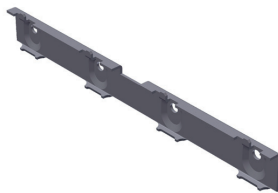
Kattosiltaa asennettaessa lukkosaumakatonle, asennus tapahtuu kiinnikkeen ja vastaraudan avulla. Viereisessä taulukossa kerrotaan myös kiristysmomentti.

- Kannakkeet asennetaan joka toiseen pystysaumaan
- Kannakkeiden asennusväli on noin 1000 mm.
- Vastaraudan avulla kiinnike puristetaan neljällä M8x30 ruuvilla saumaan kiinni.
- Kiristämällä pultit 50 Nm lujuteen on kiinnitys luokan 2 mukainen.

Kiinnike

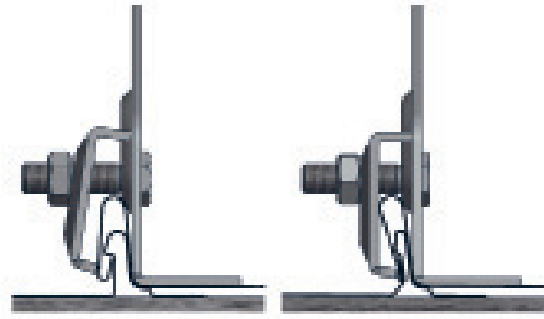


Vastarauta



Kattosillan kannake	Kiinnike
Vastarauta	Vastarauta
Kiristysmomentti luokat 1 ja 2	50 Nm

Lukkosaumakatto



## Pakkaussisältö

Nimike	Määrä
Kiinnike	4
Vastarauta	4
Säätölevy	4
M8x30 kuusioruuvi Kzn	16
Kattosillan jatkokappale	2
M8x20 Kuusioruuvi Kzn	20
Mutteri M8 Kzn	36

## Huolto

Kattosilta on pitkäikäinen ja turvallinen käytössä, kun käyttäjä muistaa suorittaa seuraavat toimenpiteet vuosittain:

- Liitosten tarkistus (pulttien yms. kireys)
- Kattokiinnitysten tarkistus
- Kattokiinnitysten tiivyyden tarkistus
- Kiinteistön omistajan vastuulla on liiallisen lumikuorman puhdistaminen rakenteiden ja kiinnityskohtien rasituksen minimoimiseksi tarvittaessa useita kertoja vuodessa.
- Tuotteiden pintamaalauksen ja sinkityksen tarkistus sekä paikallisten vikojen korjaus- ja paikkamaalaus

CE

Tikli Group Oy  
Yhdystie 40, 62800 Vimpeli

Finland

13

EN 516-2-B

Tikli-kattosilta 38mm korkealle  
lukkosaumakatonle

Kulkutie kalteville katoille, 10

B

Mekaaninen lujuus: Luokka2

Paloluokitus: A1

Säilyvyys: Z350 + pulverimaalaus 80µm

Tämän tuotteen on asentanut:

Luokan 1 mukaan

Luokan 2 mukaan

Yritys:

Asentaja: